

Klaar voor de volgende stap?



**Inschrijven in het eerste jaar
secundair onderwijs 2025-2026**
in Haacht, Keerbergen, Mechelen, Rotselaar en
Sint-Katelijne-Waver

**Eerst aanmelden,
dan inschrijven**

<https://aanmelden.school>



Meer info over het volledige
onderwijsaanbod van de regio:
www.naarschoolinregiomechelen.be



Beste ouder

Weldra neemt je kind afscheid van de basisschool.

Ook dit schooljaar werken we met een elektronisch aanmeldsysteem.

In deze brochure vind je alle informatie die nodig is om jouw kind aan te melden en in te schrijven voor het schooljaar 2025 – 2026 in een secundaire school in Haacht, Keerbergen, Mechelen, Rotselaar en Sint-Katelijne-Waver. Neem zeker een kijkje op onze onderwijsbeurs op 12 februari 2025 en breng een bezoek aan je voorkeurscholen tijdens de infodagen!

We heten alle ouders en kinderen van harte welkom!

Geert Bervoets

Voorzitter LOP Regio Mechelen Secundair Onderwijs



Op zoek naar een
SECUNDAIRE SCHOOL?

KOM NAAR DE
**ONDERWIJS
BEURS!**

WOENSDAG 12 FEBRUARI 2025
VAN 13U00 TOT 19U00
(TOEGANG TOT 18U30)

TECHNOPOLIS MECHELEN
Technologielaan 1

VOORAF INSCRIVEN IS HOODZAKELIJK
Reserveer je gratis tickets via QR-code of
mechelen.be/onderwijsbeurs
Kies een tijdslot
Breng je ticket mee.

MECHELEN **TECHNOPOLIS**

GRATIS TOEGANG



Meer info?

www.mechelen.be/onderwijsbeurs

Eerst aanmelden dan inschrijven!

Digitaal **aanmelden** betekent dat je vooraf de volgorde van je schoolkeuzes aangeeft.

Een kind **inschrijven** in een school houdt in dat er een plaats vrij is in de school en dat je als ouder akkoord gaat met het pedagogisch project en het schoolreglement van de school.

Waarom organiseren wij een aanmeldprocedure?

- › Het aanmeldsysteem zorgt ervoor dat zoveel mogelijk ouders hun kind(eren) in de school van hun eerste keuze kunnen inschrijven.
- › We willen voorkomen dat er wachtrijen aan de schoolpoorten ontstaan.
- › Het aanmeldsysteem via computer zorgt ervoor dat het aanmelden zonder tijdsdruk kan gebeuren.
- › Het aanmeldsysteem zorgt ervoor dat iedereen evenveel kansen krijgt om zijn kind in de school van eerste keuze in te schrijven.

AANMELDPERIODE

maandag 31/03/2025 14u00 -
vrijdag 25/04/2025 14u00



INSCHRIJFPERIODE TOEGEWENZEN LEERLINGEN

dinsdag 20/05/2025
maandag 16/06/2025



COMMUNICATIE RESULTAAT TOEWIJZING

donderdag 15/05/2025



START VRIJE INSCHRIJVINGEN

dinsdag 20/05/2025



Aanmelden voor 1A of 1B

WIE MELDT AAN?

Alle kinderen die starten in een secundaire school in 1A of 1B, ook broers en zussen en kinderen van personeel.

HOE AANMELDEN?

Je meldt aan vanaf 31 maart 2025 (14u00) tot en met 25 april 2025 (14u00) via de website <https://aanmelden.school>.

Het eerste jaar secundair onderwijs



1A

1A is bestemd voor leerlingen die een getuigschrift basisonderwijs ontvangen.



1B

1B is bestemd voor leerlingen die geen getuigschrift basisonderwijs ontvangen (onder bepaalde voorwaarden kunnen leerlingen die een getuigschrift basisonderwijs ontvangen naar 1B).



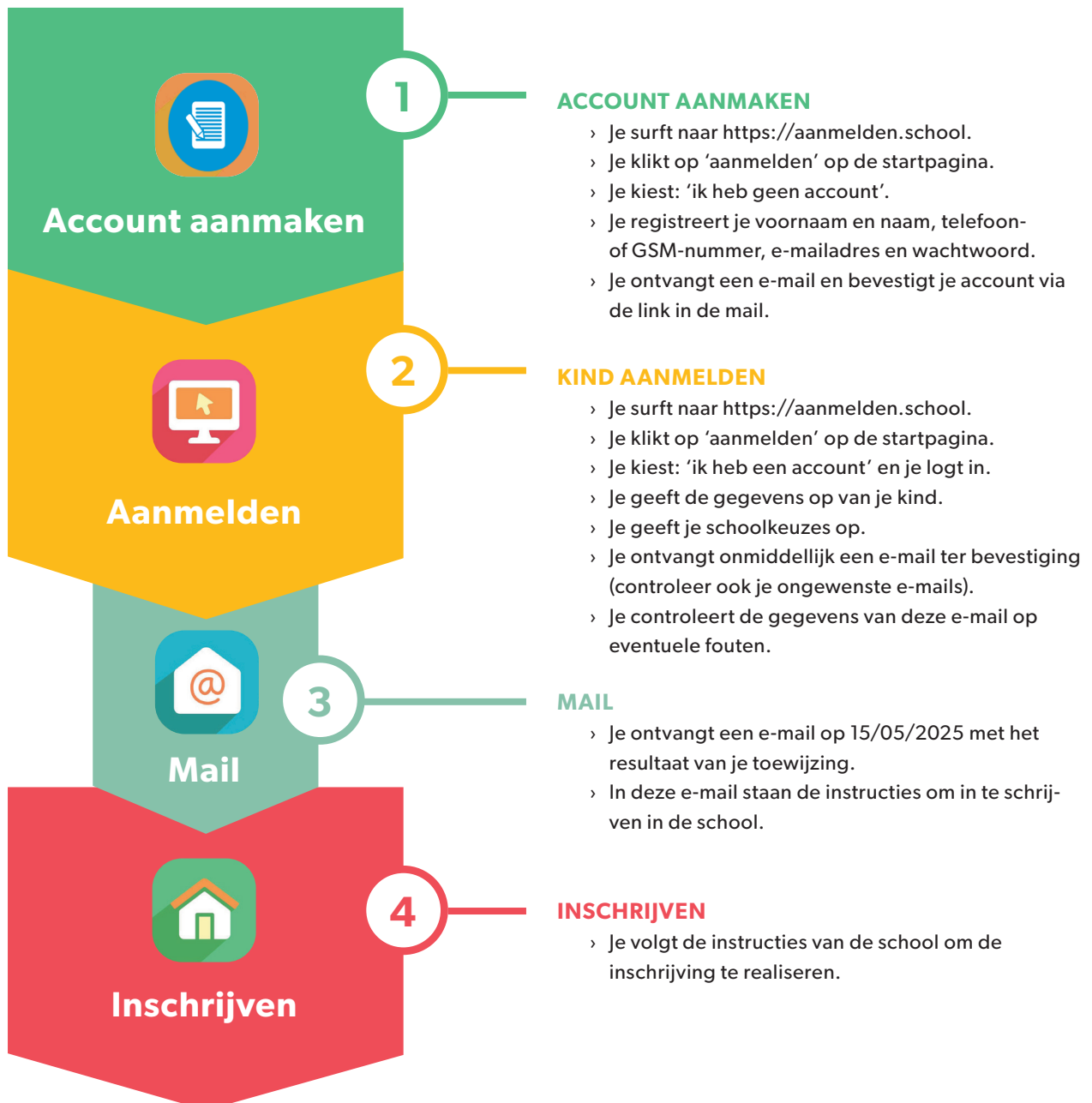
?

Weet je nog niet of je kind het getuigschrift basisonderwijs zal ontvangen? Contacteer dan de basisschool of het CLB.

Wat heb je nodig om aan te melden?

- Een computer met internet en een e-mailadres.
- Naam, voornaam, geboortedatum en adres van je kind.
- Het rijksregisternummer van je kind (11 cijfers). Dit vind je op:
 - > de (kids-) identiteitskaart
 - > de isi+-kaart
 - > een klever van het ziekenfonds
- Indien je kind recht heeft op voorrang: het rijksregisternummer van het kind/personeelslid dat de voorrang verleent.

Stappenplan



Ordening en toewijzing

Hoe worden de vrije plaatsen verdeeld?

De computer verdeelt de plaatsen op basis van de criteria 'schoolvoorkeur' en 'toeval'. Het systeem probeert zoveel mogelijk kinderen hun eerste voorkeur te geven. Daarom gebeurt er eerst een trekking voor alle eerste schoolvoorkeuren van alle aangemelde leerlingen. De computer rangschikt de leerlingen in een willekeurige volgorde en wijst de plaatsen willekeurig toe.

Voor alle leerlingen die hun school van eerste voorkeur niet kregen, kijkt het systeem vervolgens naar de tweede schoolvoorkeur. Opnieuw wijst het systeem de plaatsen in een bij toeval bepaalde volgorde aan de leerlingen toe. Dit alles gebeurt in aanwezigheid van een gerechtsdeurwaarder.

Er zijn 3 resultaten mogelijk:

1. Je krijgt een toewijzing in je school van eerste keuze. Je mag inschrijven in deze school.
2. Je krijgt een toewijzing in een school van een lagere keuze. Je mag inschrijven in deze school en staat op de wachtlijst van de scho(o)l(en) van hogere keuze. Je kan jouw dossier opvolgen via de website.
3. Je hebt in geen enkele school een toewijzing. Je staat op de wachtlijst van alle scholen waarvoor je hebt aangemeld. Je kan jouw dossier opvolgen via de website.

Opgelet: Je maakt meer kans op een toewijzing in een school als je meerdere scholen kiest. Je kan alle scholen aanduiden maar dat hoeft niet. Je kan eenzelfde school maar één keer aanduiden.

VOORRANGSGROEPEN

- Broers en zussen van leerlingen die nu ingeschreven zijn in de secundaire school. Ook stiefbroers en -zussen, halfbroers en -zussen of andere kinderen die op hetzelfde adres gedomicilieerd zijn of hun hoofdverblijfplaats op hetzelfde adres hebben.
- Kinderen van personeel van de secundaire school.

Opgelet: Je kan voor al jouw schoolkeuzes aanmelden, maar de voorrang is enkel geldig in de secundaire school waarin de broer/zus ingeschreven is of het personeelslid tewerkgesteld is.

Wat als ik niet heb aangemeld tijdens de aanmeldperiode?

De vrije inschrijvingen starten op 20 mei 2025 (9 uur).

- Heeft de school vrije plaatsen? Je kan je kind inschrijven. Wacht dus niet en meld zeker aan!
- Heeft de school geen vrije plaatsen? Je kind wordt op de wachtlijst geplaatst.

MEER INFO

Alle informatie kan je terugvinden op <https://aanmelden.school>.
Je kan ons per e-mail contacteren op info@aanmelden.school.

Naar het buitengewoon onderwijs

Verslag buitengewoon onderwijs

Om naar het buitengewoon onderwijs te kunnen gaan, is een IAC-verslag of een OV4-verslag van het Centrum voor Leerlingenbegeleiding (CLB) nodig. In dit verslag staat het type buitengewoon onderwijs vermeld.

Het CLB reikt een verslag niet zomaar uit. Hiervoor is onderzoek en advies nodig.

Neem dus tijdig contact op met het CLB dat de huidige school van je zoon of dochter begeleidt.

Het CLB en de school zoeken samen naar de beste oplossing voor je zoon/dochter.

Wat doet het Centrum voor Leerlingenbegeleiding? (CLB)

Een Centrum voor Leerlingenbegeleiding helpt je bij vragen over onder meer opvoeding, gezondheid, leren en ontwikkeling, welbevinden in de school of de klas. CLB's werken op vraag, je mag dus zelf het CLB contacteren.

GO! CLB Mechelen

Augustijnenstraat 80 • 2800 Mechelen
015 45 32 32 • info@clbmechelen.be
www.clbmechelen.be

CLB Het Kompas

Vijfhoek 1A • 2800 Mechelen
015 41 89 11 • mechelen@clbkompas.be
www.clbkompas.be

Provinciaal CLB Antwerpen

Margravelei 86 • 2018 Antwerpen
03 241 05 00 • clb@provincieantwerpen.be
www.provincieantwerpen.be

Vrij CLB Brabant Oost

Molenstraat 42 • 3140 Keerbergen
015 50 93 20 • Info-keerbergen@vrijclbbrabantooost.be
www.vrijclb.be/vrijclbbrabantooost

CLB Noordwest Brabant

Gendarmeriestraat 63 • 1800 Vilvoorde
02 251 15 55 • vilvoorde@clbnoordwestbrabant.be
www.clbnoordwestbrabant.be

Digitaal aanmelden via
www.naarschoolinregiomechelen.be
tussen 31 maart en 25 april 2025!

Scholen buitengewoon onderwijs

GO! BA De Beemden hoofdschool

Stuivenbergbaan 135 • 2800 Mechelen
015 41 48 70 • info@badebeemden.be
www.badebeemden.be

Campus Tesse OV4 A-stroom

Tessestraat 4 • 2800 Mechelen
0473 68 18 90 • info@badebeemden.be
www.badebeemden.be

- › **Let op:** aanmeldingen voor OV4 gebeuren via de aanmeldprocedure buitengewoon onderwijs en NIET via de aanmeldprocedure van BA Pitzemburg!

Vrije Gesubsidieerde School Buitengewoon Secundair Onderwijs Sint-Janshof

Nekkerspoelstraat 358 B • 2800 Mechelen
015 20 27 61 • info@sint-janshof.be
www.sint-janshof.be

OPGELET!

Ook leerlingen in het buitengewoon secundair onderwijs worden aangemeld!
Eerst aanmelden dan inschrijven!

Meld je aan via **www.naarschoolinregiomechelen.be** tussen 31 maart en 25 april 2025. Kies op de website "Aanmelden Buitengewoon Secundair onderwijs". Laat je begeleiden door het CLB en/of je huidige school.

Overzicht scholen

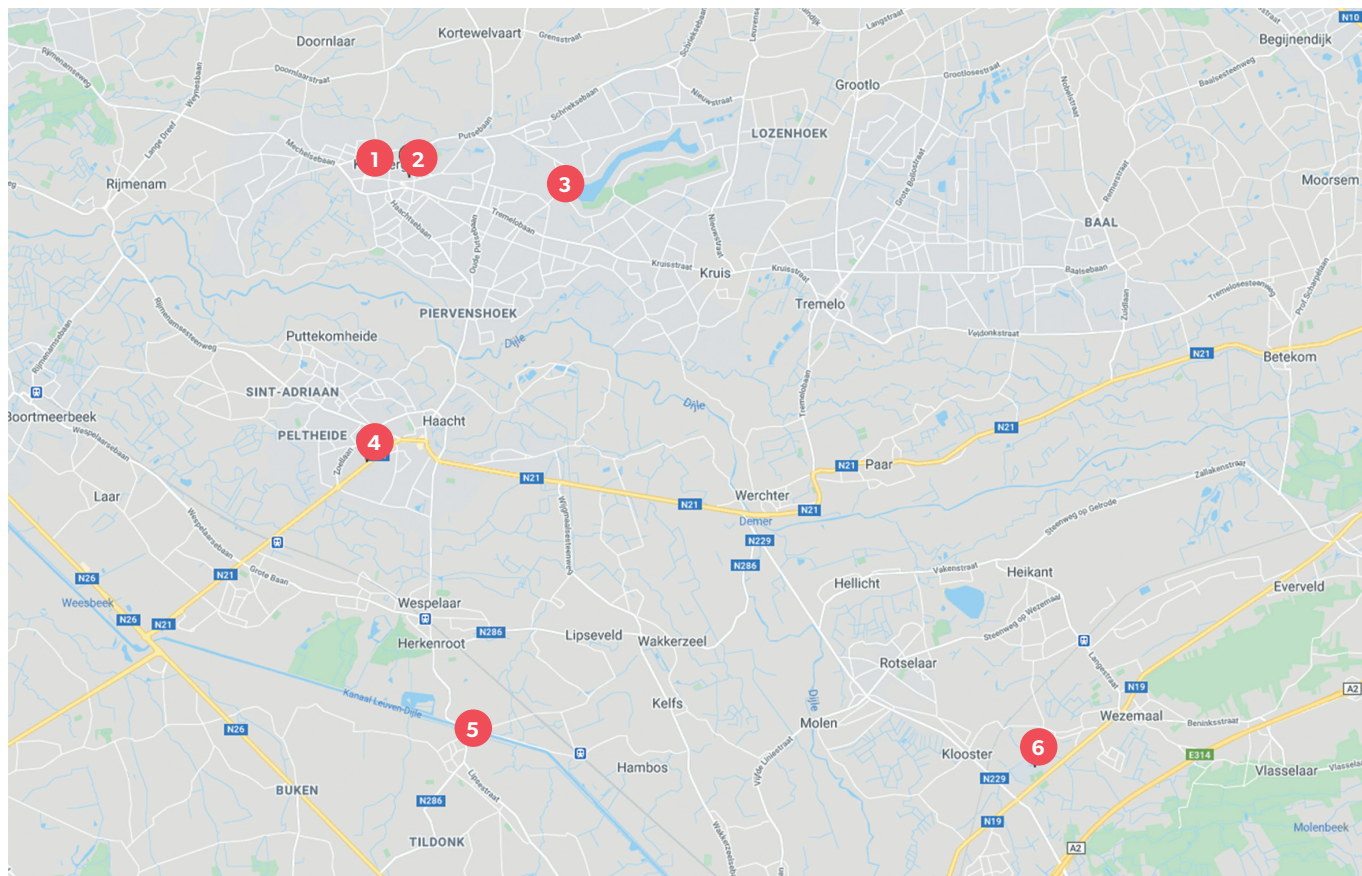


Secundaire scholen in Mechelen en Sint-Katelijne-Waver

1A 1B



1	COLOMaplus VORM	Tervuursesteenweg 2 2800 Mechelen	015 42 27 03	www.colomaplus.be	
2	Ursulinen Mechelen VORM	Sint-Jacobstraat 15 2800 Mechelen	015 42 35 42	www.ursulinenmechelen.be	
3	GO! BA Pitzemburg	Bruul 129 2800 Mechelen	015 20 21 13	www.bapitzemburg.be	
4	GO! BA Botaniek	Augustijnenstraat 92 2800 Mechelen	015 29 01 36	www.babotaniek.be	
5	GO! BA Zandpoort	Zandpoortvest 9A 2800 Mechelen	015 27 56 50	www.bazandpoort.be	
6	BimSem • Berthoutinstituut – Klein Seminarie VORM	Bleekstraat 3 2800 Mechelen	015 20 35 30	www.bimsem.be	
7	Sint-Romboutscollege VORM	Veemarkt 56 2800 Mechelen	015 20 24 10	www.srco.be	
8	GO! BA Stassart	Wollemarkt 36 2800 Mechelen	015 28 62 60	www.bastassart.be	
9	TSM VORM	Onder-den-Toren 13/14 2800 Mechelen	015 64 69 02	www.tsmmechelen.be	
10	Scheppersinstituut VORM	Melaan 16 2800 Mechelen	015 28 79 10	www.scheppersmechelen.be	
11	GO! BA Caputsteen	Caputsteenstraat 51 2800 Mechelen	015 20 21 74	www.bacaputsteen.be	
12	PTS Mechelen	Antwerpsesteenweg 145 2800 Mechelen	015 28 53 20	www.ptsmechelen.be	
13	De MET Katelijne	Borgersteinlei 203 2860 Sint-Katelijne-Waver	0456 30 30 51	www.demet.eu	
14	College Hagelstein VORM	Berlaarbaan 229 2860 Sint-Katelijne-Waver	015 55 19 79	www.college-hagelstein.be	
15	Sint-Ursula-Instituut • SUI VORM	Bosstraat 9 2861 O.L.V.-Waver	015 76 78 60	www.sui.be	



Secundaire scholen in Keerbergen, Haacht en Rotselaar

1A 1B

1	Sint-Michielsinstituut	Tremelolan 4 3140 Keerbergen	015 51 10 35	www.smiks.be	
2	GO! Technisch Atheneum Keerbergen	Molenstraat 2 3140 Keerbergen	015 51 25 94	www.technischatheneumkeerbergen.be	
3	GO! Middenschool Keerbergen	Vlieghavenlaan 18 3140 Keerbergen	015 23 52 41	www.middenschool-keerbergen.be	
4	Don Bosco Haacht	Stationsstraat 91 3150 Haacht	016 61 79 50	www.dbhaacht.be	
5	Sint-Angela Tildonk	Kruineikestraat 5 3150 Haacht	016 60 19 50	www.satildonk.be	
6	Montfortcollege Rotselaar	Aarschotsesteenweg 39 3110 Rotselaar	016 35 91 20	www.montfort.be	

**Check de website van de scholen!
Hou zeker de infodagen in het oog of kom
langs op de onderwijsbeurs op 12 februari
2025 in Technopolis!**

Secundaire scholen buitengewoon onderwijs in Mechelen

A	Vrije Gesubsidieerde School Buitengewoon Secundair Onderwijs Sint-Janshof VORM	Nekkerspoelstraat 358 B 2800 Mechelen	015 20 27 61	www.sint-janshof.be
B	GO! BA De Beemden	Stuivenbergbaan 135 2800 Mechelen	015 41 48 70	www.BAdebeemden.be

Hulp nodig?

Heb je geen smartphone, tablet of computer met internet?

Heb je hulp nodig bij het digitaal aanmelden?

De organisaties vermeld op deze pagina helpen je graag verder.

Je kan natuurlijk ook altijd hulp vragen aan familie, burens en bij de scholen zelf.

Gemeente Bonheiden

Huis van het Kind

Baxbos 13 • 2820 Bonheiden
015 50 05 04
huisvanhetkind@bonheiden.be
www.huisvanhetkindbonheiden.be
› Op afspraak:
Maandag tot vrijdag

Gemeente Haacht

Huis van het Kind

Wespelaarsesteenweg 85 •
3150 Haacht
016 26 94 29
huisvanhetkind@haacht.be

Gemeente Keerbergen

Huis van het Kind

Haachtsebaan 54 • 3140 Keerbergen
015 50 91 54
huisvanhetkind@keerbergen.be
› Maandag: 18 uur tot 20 uur
zonder afspraak.
Andere dagen op afspraak:
telefonisch of www.keerbergen.be/
afspraak

Stad Mechelen

Neem contact op met onze
M-bassadeurs via het gratis
nummer 0800 20 800.

Sociaal Huis - Mechelen

*Het ID-Team (voor info, advies en
doorverwijzing)*
Lange Schipstraat 27, 2800 Mechelen
socialiedienst@mechelen.be
www.mechelen.be/id-team
› Openingsuren:
Maandag en donderdag: 9.30 tot
11.30 uur en 13.30 tot 18.30 uur

De Keeting vzw

Kroonstraat 64-66 • 2800 Mechelen
015 27 09 25
www.dekeeting.be
info@dekeeting.be
› Tijdens de openingsuren

ROJM vzw

Battelsesteenweg 50A
2800 Mechelen
015 33 94 55
› Tijdens de openingsuren

SAAMO Provincie Antwerpen

Brusselsepoortstraat 8
2800 Mechelen
Contactpersoon:
Mevr. Ellen Wouters
0493 23 15 46
ellen.wouters@saamo.be
› Op afspraak
dinsdag: 9.30 tot 11.30 uur
woensdag en vrijdag: 9.30 tot
11.30 uur en 13.30 tot 15.30 uur

Gemeente Rotselaar

Huis van het Kind Rotselaar

Kapelstraat 47 • 3110 Rotselaar
016 61 64 11
huisvanhetkind@rotselaar.be
<https://uwhuisvanhetkind.be/rotselaar>

Gemeente Sint-Katelijne-Waver

Huis van het kind

Lemanstraat 63 •
2860 Sint-Katelijne-Waver
015 30 50 55
kind@skw.be
› Openingsuren:
maandag, woensdag en donderdag:
9 tot 12.30 uur en 13.30 tot 16.30 uur
dinsdag: 9 tot 12.30 uur en 15.30 tot

20 uur

vrijdag: 8 tot 12.30 uur

Gemeente Zemst

Onthaal gemeentehuis

De Griet 1 • 1980 Zemst
015 61 88 90
info@zemst.be
› Op afspraak: maandag tot vrijdag:
9 tot 16 uur

Huis van het Kind Zemst

Meerweg 2 • 1980 Zemst
015 61 85 17
huisvanhetkind@zemst.be
› Op afspraak:
Maandag tot vrijdag van 9 tot 16 uur

Bibliotheek Zemst

Schoolstraat 23 • 1980 Zemst
015 62 73 22
bibliotheek@zemst.be
› Tijdens de openingsuren van de
bibliotheek kan je gebruik maken
van de computer.
› Hulp nodig bij aanmelden? Maak
een afspraak.

Meer informatie

Algemeen

- › Alle info over het aanmelden en inschrijven vind je op <https://aanmelden.school>
- › De centrale helpdesk helpt je verder met vragen over het systeem. Indien je hen telefonisch wenst te contacteren, raden wij je aan je telefoonnummer te mailen naar **info@aanmelden.school**, dan bellen zij je zo spoedig mogelijk op.
- › Vanaf 31 maart 2025 kan je een rechtstreeks nummer vinden op <https://aanmelden.school>.
- › Het info-punt Mechelen: **M-bassadeurs** kan je bereiken via het gratis nummer 0800 20 800

Heeft u een vraag over het aanbod?

- › Voor informatie over studierichtingen, het pedagogisch project,... kan je terecht op de website van de scholen. Daar vind je ook meer info over de (digitale) info-momenten.
- › Op www.onderwijskiezer.be lees je welke studierichtingen welke school aanbiedt.
- › Je kan ook contact opnemen met het Centrum voor Leerlingenbegeleiding (CLB).

CLB

GO! CLB Mechelen

Augustijnenstraat 80 • 2800 Mechelen
015 45 32 32
info@clbmechelen.be
www.clbmechelen.be

- › Openingsuren:
maandag: 8.30 tot 12 uur en 16.30 tot 18.30 uur
Dinsdag tot vrijdag: 8.30 uur tot 12 uur en 13 tot 16.00 uur

CLB Het Kompas

Vijfhoek 1A • 2800 Mechelen
015 41 89 11
mechelen@clbkompas.be
www.clbkompas.be

- › Openingsuren:
zie website

Provinciaal CLB Antwerpen

Markgravelei 86 • 2018 Antwerpen
03 241 05 00
clb@provincieantwerpen.be
www.provincieantwerpen.be

Vrij CLB Brabant Oost

Molenstraat 42 • 3140 Keerbergen
015 50 93 20
Info-keerbergen@vrijclbbrabantoost.be
www.vrijclb.be/vrijclbbrabantoost

- › Openingsuren:
maandag: 8.30 uur tot 12.30 uur en 16.30 uur tot 18 uur (uitgezonderd schoolvakanties)
dinsdag tot vrijdag:
8.30 uur tot 12.30 uur en 13 tot 16.30 uur (vrijdag tot 16 uur)

CLB Noordwest Brabant

Gendarmeriestraat 63, 1800 Vilvoorde
02 251 15 55
vilvoorde@clbnoordwestbrabant.be
www.clbnoordwestbrabant.be

- › Openingsuren:
maandag tot donderdag:
8.30 tot 12.30 uur en 13 tot 16.30 uur
vrijdag: 8.30 tot 16 uur of op afspraak.

Heb je een klacht?

- › Neem eerst contact op met de helpdesk via info@aanmelden.school of telefonisch.
- › Vanaf 31 maart 2025 kan je telefonisch terecht bij de helpdesk. Het nummer van de helpdesk zal op de website www.aanmelden.school gepubliceerd worden.

Op zoek naar een
SECUNDAIRE SCHOOL?

KOM NAAR DE
**ONDERWIJS
BEURS!**

WOENSDAG 12 FEBRUARI 2025
VAN 13U00 TOT 19U00
(TOEGANG TOT 18U30)

TECHNOPOLIS MECHELEN
Technologielaan 1

VOORAF INSCHRIJVEN IS NOODZAKELIJK
Reserveer je gratis tickets via QR-code of
mechelen.be/onderwijsbeurs
Kies een tijdslot
Breng je ticket mee



MECHELEN 

**TECHNO
POLIS**

GRATIS TOEGANG